

DYNAMIC GMBH

IMMOBILIEN & GEBÄUDEMANAGEMENT

IMMOBILIENKURZEXPOSE

OBJEKT: 3 Zimmer-Mietwohnung

LAGE: Zähringerstraße 330, 79108 Freiburg

Der Stadtteil Zähringen ist einer der beliebtesten Wohnbereiche Freiburgs, da die Innenstadt mit der Straßenbahn, mit dem Fahrrad oder dem Auto innerhalb von 5 min. zu erreichen ist. Die Verkehrsverbindungen sind sehr gut, ob mit den öffentlichen Verkehrsmitteln der VAG in Freiburg und Umgebung, mit dem Auto erreichen Sie innerhalb weniger Minuten die Innenstadt, die Autobahn oder die Schnellstraße in alle Richtungen.

Auch für die "Entspannung" nach der Arbeit ist ausreichend gesorgt, die umliegenden Cafe's, Restaurant's, Gaststätten, Billiard-Bistro, Fitnesscenter's, u.v.m. laden recht herzlich ein. Selbstverständlich hat auch dort die Natur sehr viel zu bieten, ob nun ein Ausflug zur Zähringer Burg, wo man dann dort angekommen, sich eine kleine Stärkung einverleiben kann oder eine kleine Wanderung zum Schloßberg auf den Kanonenplatz von wo man eine herrliche Aussicht über ganz Freiburg hat.

Die Infrastruktur kann als sehr gut bezeichnet werden, alle Geschäfte des täglichen Bedarfs, sowie Ärzte, Banken und Apotheken sind in der näheren Umgebung untergebracht.

HINWEIS:

Die Wohnung befindet sich im DG. und ist unterteilt mit 2 Schlafzimmern und einem offenen Wohn- und Essbereich mit Küche, dem Bad und einem Abstellraum. Ebenso gehört ein Kellerabteil und KFZ-Stellplatz zur Wohnung.

WOHNFLÄCHE: 73 qm

MIETZINS: Wohnung EUR 680.- pro Monat
KFZ-Stellplatz EUR 30.- pro Monat

NEBENKOSTEN: EUR 100.- pro Monat

KAUTION: 3 Monatsmieten (kalt)

BEZUG: ab 15.11.2013 bzw. nach Vereinbarung

PROVISION:

Für die Vermittlungs- und Nachweistätigkeit im Auftrag, berechnen wir die Maklercourtage wie folgt: 2 Monatsmieten kalt, zuzügl. der gesetzl MwSt.

Fälligkeit am Tage der Mietvertragsunterzeichnung

ZUR BEACHTUNG:

Irrtum und Zwischenverkauf bleiben vorbehalten. Die Weitergabe der Angaben an Dritte, ohne schriftliche Zustimmung, verpflichtet zum Schadensersatz und entbindet nicht der Provisionspflicht.

Geschäftsbedingungen

Für die Vermittlungs- und Nachweistätigkeit im Auftrag, berechnen wir die Maklercourtage wie folgt:

Bei einer Anmietung bzw. Anpachtung:

Mietvertragsdauer bis 10 Jahre: **2 Monatsmieten (kalt)**,
(incl. Mietoption) zuzügl. der gesetzl. Mehrwertsteuer
Mietvertragsdauer länger wie 10 Jahre: **3 % aus der 10-Jahresmiete (kalt)**,
(incl. Mietoption) zuzügl. der gesetzl. Mehrwertsteuer

Bei einer Staffelmietregelung wird der Mittelmiettertrag ermittelt und nach obiger Regelung die Maklercourtage berechnet.

Fälligkeit am Tage der Mietvertragsunterzeichnung

Bei einem Kauf der Immobilie:

3 % des Kaufpreises,
zuzügl. der gesetzl. Mehrwertsteuer

Fälligkeit am Tage der notariellen Kaufvertrags-Beurkundung.

Zur Beachtung:

Das vorstehend genannte Objekt war bisher unbekannt und wurde hiermit erstmalig angeboten.

Die Angaben des Objektes sind vertraulich und nur für Sie bestimmt. Bei Weitergabe an Dritte haften Sie der Maklerfirma für die entgangene Käufer- und Verkäuferprovision in der ortsüblichen Höhe. Schadenersatzansprüche in Höhe von EUR 100.000.- bleiben davon unberührt.

Sie erklären sich ausdrücklich damit einverstanden, daß der ursächliche Zusammenhang zwischen Objektnachweis und einem Vertragsabschluß durch spätere Direktangebote des Verkäufers oder Angebote durch Dritte nicht unterbunden wird, wenn diese auch zu anderen Bedingungen (wie u.a. unterschiedl. Größe der Immobilie, unterschiedl. Miet- oder Kaufpreis) erfolgen.

Werden aufgrund mündlicher oder schriftlicher Kauf- oder Mietzusagen Arbeiten veranlasst die zum Abschluß des Vermittlungsgeschäftes führen wie u.a. Erstellung von Kauf- oder Mietverträgen, Notartermine vereinbart etc. und der Kauf oder die Anmietung kommt nicht zustande, aufgrund einer Absage, so berechnen wir 10 % der entstandenen Maklerprovision als Bearbeitungsgebühr dem Absagenden.

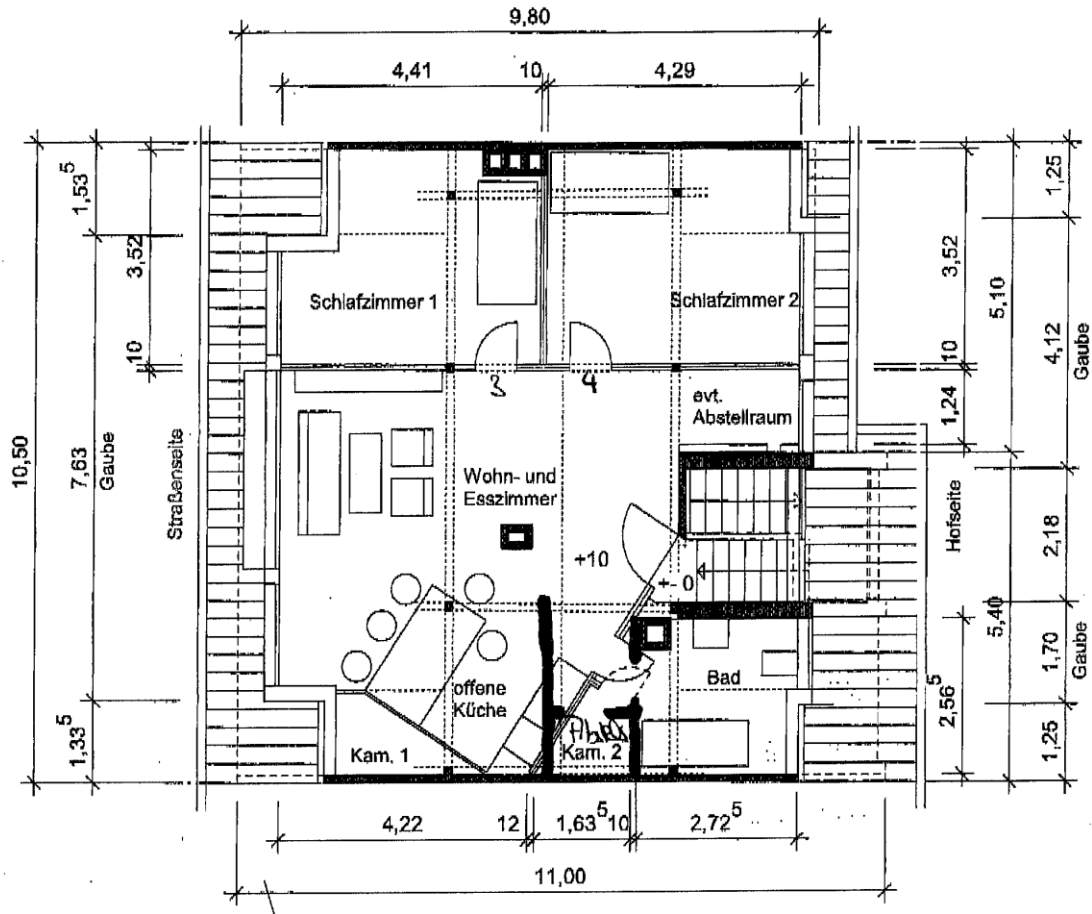
Bei Vertragsabschluß verpflichten Sie sich, die Firma unverzüglich zu unterrichten.

Wenn dieses Objekt Ihnen schon von anderer Seite angeboten worden ist, so teilen Sie dieses bitte uns **schriftlich**, innerhalb von 4 Tagen mit der Nennung des Erstanbieters, mit, sonst gilt dieses Immobilienangebot als Erstangebot.

Wir bedanken uns für Ihr Vertrauen

DYNAMIC GMBH

IMMOBILIEN & GEBÄUDEMANAGEMENT



DYNAMIC GMBH

IMMOBILIEN & GEBÄUDEMANAGEMENT

